

## Die Speedlifter classic Funktion

- Lenkerhöhenverstellung bis zu 140mm

The simplest and fastest handlebar height adjustment system for your bike

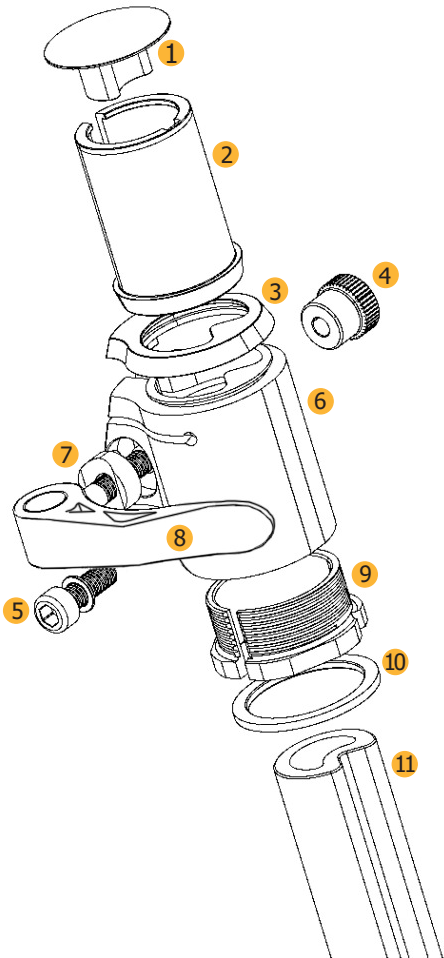
- Accurate adjustment of handlebar height within seconds
- Adjustable range of up to 140 mm, with safety stop, anti-theft device
- Safe and permanent protection against the stem twisting loose laterally in its headset
- Tool-free Individual adjustment at any time (when bike is stationary)
- Easily adjustable by hand, ease of operation. Ten year quality product

**NEW** For steel and aluminum fork tubes

Die einfachste und schnellste Lenkerhöhenverstellung für Ihr Rad

- Sekundenschnelle, präzise Einstellung der gewünschten Lenkerhöhe
  - Verstellbereich bis 140 mm mit Auszugsbegrenzung, Diebstahlsicherung
  - Sicherer, permanenter Verdreherschutz der Lenkereinheit
  - Jederzeit im Stand individuell und ohne Werkzeug einstellbar
  - Spielend leichte und sichere Handhabung
- Zehn Jahre am Markt. Qualitätsprodukt

**NEU** Für Stahl- und Aluminium - Gabelschäfte



## Package Contents / Packliste

- 1 top cap / Abschlusskappe
  - 2 alloy shim / Alu Reduzierhülse
  - 3 seal / Dichtung
  - 4 alloy nut / Alu-Rändelmutter
  - 5 allen bolt / Innensechskant Schraube
  - 6 Speedlifter alloy body / Speedlifter Alu-Körper
  - 7 sliding washer / Gleitstück
  - 8 quick-release lever / Schnellspannhebel
  - 9 alloy headset adjusting nut / Alu Stelling Steuerlager
  - 10 alloy spacer 2mm / Alu Distanzring 2mm
  - 11 alloy quill with scale / Alu Lenkerschaftrohr mit Skala
- short operation instructions / Kurz-Bedienungsanleitung
  - owner's manual and assembly instructions / Bedienungs- und Montageanleitung

## Einbau-Voraussetzungen:

Mindestüberstand des gewindelosen 1 1/8" Gabelschaftrohrs (Innendurchmesser 24,4mm, 24,6mm und 25,4mm) über dem montierten A-Head Steuersatz  $\geq 46$  mm. Geschlitzter Metall-Gabelschaft nach Vorgabe der Speedlifter classic Montage- und Bedienungsanleitung. Weitere technische Informationen finden Sie auch unter [www.speedlifter.com](http://www.speedlifter.com)

## Requirements:

Minimum distance between top end of 1 1/8" fork tube (inner diameter 24.4mm, 24.6mm and 25.4mm) and headset  $\geq 46$  mm. Slit fork tube as described in Speedlifter Classic assembly instructions. Further technical information: [www.speedlifter.com](http://www.speedlifter.com)



Speedlifter Classic has been tested and certified according to German DIN Plus Standard by Institute VeloTech.

The DIN Plus-Standard exceeds the required minimum standards DIN EN 14764, DIN EN 14765, DIN EN 14766 and DIN EN 14781 and complies with the foregoing DIN EN-Standards accordingly. Patented system

Speedlifter Classic ist getestet und zertifiziert nach der deutschen DIN Plus Norm von Institut VeloTech. Die DIN Plus-Norm geht über die Anforderungen der Normen DIN EN 14764, DIN EN 14765, DIN EN 14766 und DIN EN 14781 hinaus und erfüllt somit die aufgeführten DIN EN-Normen. Patentiertes System

**by.schulz gmbh**

Sulzbachstraße 49  
D-66111 Saarbrücken

Tel. +49 (0)681 / 93 815 380  
Fax +49 (0)681 / 93 815 381